

2016-030

2017年3月24日



ホテル日航大阪 客室最高層階 28 階から 30 階を全面リニューアル 最上級フロア「ニッコープレミアム」誕生！

室内・浴室をゆったり、ご家族・グループ・リピーターの滞在を快適に



イチヨウの落ち葉をモチーフにしたアプローチ（エレベータホール）

本年9月、開業35周年を迎えるホテル日航大阪（大阪市中央区西心斎橋1-3-3、代表取締役社長・総支配人：ジャン・マーシャル）は、客室改装3ヶ年計画の集大成として、客室最高層階28階から30階の3フロアを全面リニューアルし、2017年3月20日（月）、**「ニッコープレミアムフロア」**としてオープンしました。

「ニッコープレミアムフロア」は、ホテル日航大阪の最上級フロアと位置づけ、42㎡から47㎡の客室（42室）と63㎡から75㎡のスイートルーム（6室）で構成しています。ホテルが面する御堂筋のイチヨウ並木をモチーフに、イチヨウの落ち葉を踏みしめる余韻を連想させるアプローチや、屏風オブジェ、枯山水をデザインした絨毯といったモダンな和のテイストに木のぬくもりを合せた、ホテル日航大阪ならではのおもてなしの心を表現した特別フロアです。

大阪・ミナミはニューヨーク・タイムズ紙が選ぶ「2017年 行くべき世界の場所 52」（2017.1/17 付）にも選出されるなど、世界から最も注目される観光地のひとつといえます。国内外のご家族旅行やグループ、リピーターゲストの連泊需要など益々増加が予想される中、人気スポット“心斎橋”を基点とした便利に快適に利用できるホテルとして競争力を高める狙いがあります。

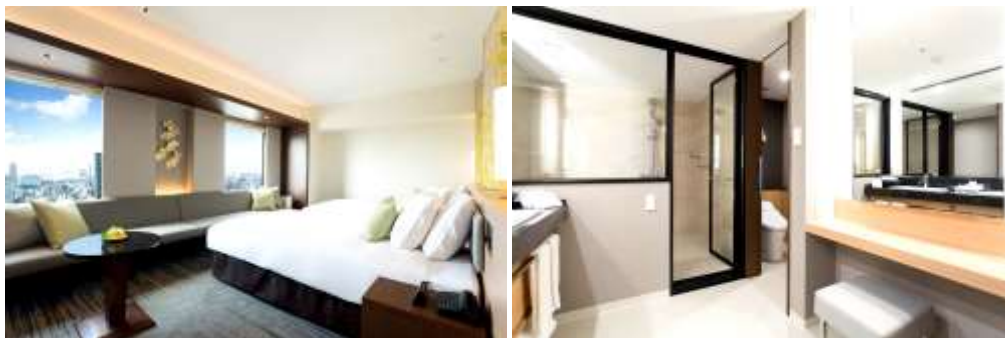
「ニッコープレミアムフロア」詳細と宿泊プランは下記をご覧ください。

【リニューアルのポイント】**■ 日本文化、大阪らしさを五感で楽しむ客室**

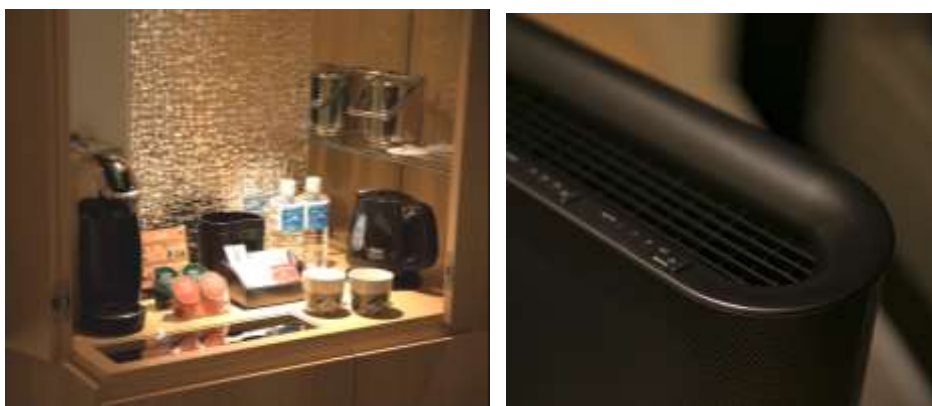
大阪のメインストリート 御堂筋のイチョウ並木をモチーフに、エレベーターから続くアプローチはイチョウの落ち葉を踏みしめる余韻を連想させる絨毯が客室までゲストを誘い、客室内にはイチョウを描いた屏風オブジェや枯山水をデザインした絨毯など、モダンな和のテイストに木の濃淡でぬくもりを加えた、ホテル日航大阪のおもてなしの心を表現しています。

**■ ゆとりの客室とバスルーム**

既存のシングルルームとツインルームを統合し、全室 42 m²以上のツイン・ダブルルーム(42 室)と 63 m²から 75 m²のスイートルーム(6 室)を配置。ツインルームのベッドは幅 140cm のシモンズ社製ベッド(3 名様仕様はシモンズ社スタッキングベッド)またバスルームは、全室ダブルペイシン、浴室や化粧コーナーにゆとりを持たせた設計となっています。

**■ 進化する快適**

多目的利用に便利なロングソファや部屋ごとの空調設定、淹れたてのコーヒーが楽しめるコーヒーマシン、いつでもどこでもお好きな音楽が聞ける Bluetooth 対応 BOSE 社製スピーカー、バゲージ収納スペース、タルゴジャポンのバスアメニティ。世代にマッチした快適なアイテムを標準装備しています。



【ニッコープレミアムフロア概要】

- 基本情報： フロア位置： 28 階～30 階 全 3 フロア（客室階は 10 階～30 階）
部屋タイプ： ツインルーム 34 室、ダブルルーム 8 室、スイートルーム 6 室
- 工事期間(予定)：2017 年 1 月 8 日(日)～3 月 19 日(日)
- デザイン：株式会社イリア 村井尚登、川嶋宏、佐藤真衣(敬称略)
施 工：株式会社三越伊勢丹プロパティ・デザイン

■ 客室詳細
【ニッコーエグゼクティブスイート】

客室数：3 室、広さ：75 m²、最大利用人数：3 名
 ベッドサイズ：160cm × 200cm(シモンズ)、
 スタッキングベッド(シモンズ)：1 台セットアップ可
 基本料金：2 名様利用 ¥200,000(サ・税込)
 ゆったりとしたリビングルームからは生駒山などの眺望が
 楽しめるほか、デスク、ウォークインクローゼットなども。


【ニッコージュニアスイート】

客室数：3 室、広さ：63 m²、最大利用人数：3 名
 ベッドサイズ：160cm × 200cm(シモンズ)、
 スタッキングベッド(シモンズ)：1 台セットアップ可
 基本料金：2 名様利用 ¥150,000(サ・税込)
 日本の伝統工芸 組子格子を取り入れ落ち着いた
 室内。大阪湾・六甲山などの眺望が楽しめる。


【ニッコープレミアムツイン】

客室数：34 室、広さ：42 m²～47 m²、
 ベッドサイズ：140cm × 200cm(シモンズ)、
 スタッキングベッド(シモンズ)：1 台セットアップ可
 最大利用人数：3 名(トリプル)
 基本料金：2 名様利用 ¥80,000(サ・税込)


【ニッコープレミアムダブル】

客室数：8 室、広さ：42 m²
 ベッドサイズ：240cm × 200cm(シモンズ)、
 スタッキングベッド(シモンズ)：1 台セットアップ可
 最大利用人数：3 名(トリプル)
 基本料金：2 名様利用 ¥80,000(サ・税込)



* いずれの価格も宿泊税は含まれていません。

■ 主な標準設備

50 インチ大型液晶テレビ、ネスカフェ ドルチェ グスト(スイートルームにはネスプレッソ)カプセル 2 種類付、プラスマイナ
 スゼロの空気清浄機、Bluetooth 対応 BOSE 社製スピーカー、セーフティーボックス、インターナショナルプラグ、アラーム
 クロック、Wi-Fi フリー など。

■ 主なアメニティ

バスアメニティはタルゴジャパン、ニッコープレミアムフロア専用ナイトウェア、バスローブ、不織布入りスリッパ など。

【客室改装3ヶ年計画】

2015年2月～3月 第1期工事「スーパーアフロア」20階が完成。
 5月～7月 第2期工事「スーパーアフロア」21・22階が完成。
 2016年1月～3月 第3期工事「スーパーアフロア」23・24・25階が完成。
 5月～7月 第4期工事「スーパーアフロア」26・27階が完成。
 これにより「スーパーアフロア」全264室完成
 2017年1月～3月 第5期工事「ニッコープレミアムフロア」28～30階が完成。

【開業35周年記念】

平日限定 ニッコープレミアムフロアに泊まろう！2名様¥35,000(朝食付)プラン
 開業35周年を記念した最新客室「ニッコープレミアムフロア」お試しプランです。
 販売期間：販売中～2017年7月21日(金) *平日限定
 プラン料金：お二人様1室¥35,000
 (朝食、サービス料、税金込み、宿泊税別途)
 *このプランはWebからのご予約専用プランです。



宿泊に関するお問い合わせ：宿泊予約係直通 TEL.06-6244-1281 まで。

【ホテル日航大阪について】

開業 : 1982年(昭和57年)9月4日
 所在地 : 542-0086 大阪市中央区西心斎橋1-3-3
 アクセス : 地下鉄御堂筋線・長堀鶴見緑地線「心斎橋」駅⑧号出口直結
 施設紹介 : 地上32階、地下4階。
 客室数603室、料飲施設9店舗、大小13の宴会場、チャペル、
 エステティックサロンなどを備える総合施設。
 2014年4月からユニバーサル・スタジオ・ジャパンのアライアンスホテル。
 ホテル日航大阪公式ホームページ <http://www.hno.co.jp>



本件に関するお問い合わせ先：

ホテル日航大阪 セールス&マーケティング部 広報担当 おにむら 鬼村 知恵
 〒542-0086 大阪市中央区西心斎橋1-3-3
 直通 TEL. 06(6244)0747、直通 FAX.06(6244)0748 公式ホームページ <http://www.hno.co.jp>